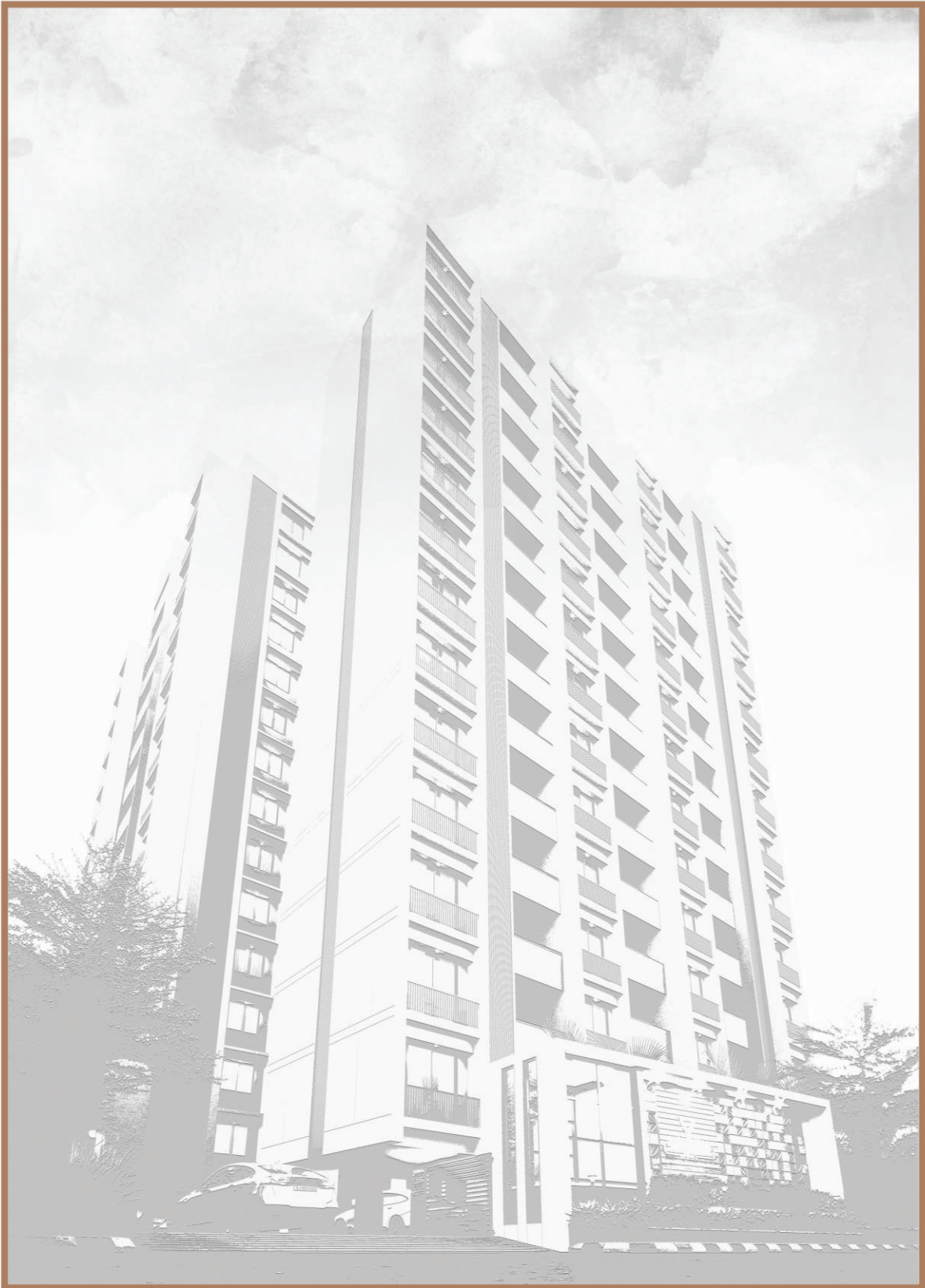


A new way of living



VAIDEHI
HILLS

2 & 3 BHK Luxurious Flats



PURE RESIDENTIAL PROJECT

PURE
RESIDENTIAL
PROJECT



Enjoy the togetherness in a natural
environment made just for you





VAIDEHI HILLS

2 & 3 BHK Luxurious Flats

Elevating the
quality of living



VAIDEHI HILLS



Discover your
DREAM HOME

વિશિષ્ટતાઓ

- ભુકંપપુરુષ આર.સી.સી. સ્ટ્રક્ચર. • લીફ્ટ, પેસેજ તથા કોમન એરીયા માટે જનરેટરની સુવિધા. • દરેક બિલ્ડીંગમાં ૨ લીફ્ટ
- બેન્ચમાન અને ગ્રાઉન્ડ પાર્કિંગ. • સંપૂર્ણ લોનેબલ ટાઇટલ કલેચર. • કેમ્પસમાં આર.સી.સી. રોડ તેમજ સાઈડમાં પેવર ડલોક
- પાણી માટે બોરની વ્યવસ્થા તેમજ ઓવરહેડ ટેંક ની સુવિધા.





Experience a lifestyle of
 ultra comfort at Vaidehi Hills



LAYOUT PLAN

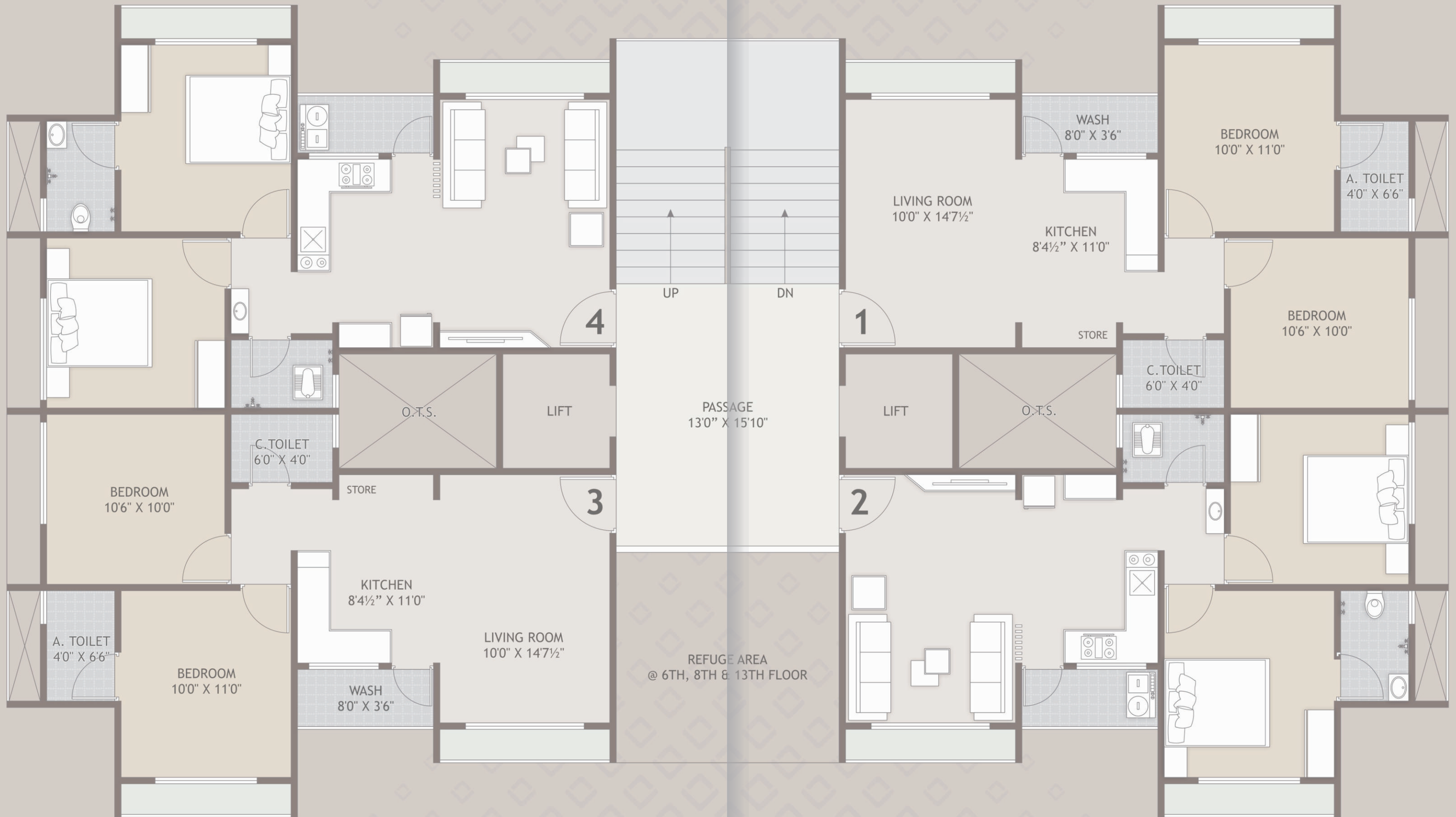


Building - A

TYPICAL FLOOR PLAN



Building - B
TYPICAL FLOOR PLAN







આકર્ષક એન્ટ્રીગેટ



સી.સી.ટી.વી. કેમેરા



ફાયર સેફ્ટી



ચિલ્ડ્રન પ્લે એરિયા



મલ્ટીપર્પઝ સ્ટેજ



સિક્યુરિટી કેબીન



લેન્ડસ્કેપ ગાર્ડન



ગાર્ગેબો



ખોર્ગીંગ ટ્રેક



સિનીયર સીટીંગન ગાર્ડન

અધતન સુવિધાઓ :



ફ્લોરિંગ :
૨૪" X ૪૮"ની સાઈઝ ની સીરામીક ટાઇલ્સનું ફ્લોરિંગ



કિચન :
ગ્રેનાઈટનું કિચન પ્લેટફોર્મ, સ્ટેઈનલેસ સ્ટીલના સૌંદર્ય સાથે તેમજ સારી ક્વોલિટીની ડેકોરેટીવ ટાઇલ્સ ડેકો લીટલ લેવલ સુધી.



બાથરૂમ/ટોઈલેટ :
સીરામીક ટાઇલ્સનું ફ્લોરિંગ તેમજ લીટલ લેવલ સુધીનો ગ્લેઝ્ડ ટાઇલ્સ તથા સ્ટાન્ડર્ડ કંપનીના નળ ફીટિંગ સાથે.



દરવાજા :
મેઈન ડોર સાલ વુડન ફ્રેમ સાથે તથા અંદરના દરવાજામાં ગ્રેનાઈટના સીલ સાથે પ્લાયના ડેકોરેટીવ ફ્લશ ડોર.



બારી :
ગ્રેનાઈટ તથા મારબલ સીલ સાથે એલ્યુમિનીયમ સેકસનની બારી.



ઇલેક્ટ્રીફિકેશન :
સ્ટાન્ડર્ડ કંપનીના વાયરિંગ કન્સીલ્ડ ફીટિંગ તેમજ જરૂરીયાત મુજબના પોઈન્ટ સાથેના મોડ્યુલર એસેસરીઝ.



કલર :
બહારની સાઈડમાં વેધરપ્રુફ પેઈન્ટ અને અંદરની દિવાલમાં બિરલા/જે.કે. સમકક્ષ વ્હાઈટ પુલ્ક્રી ફીનીશ સાથે.



પાણી :
યોગ્ય કેપેસિટી ની અંદરગ્રાઉન્ડ તેમજ ઓવરહેડ વોટર ટેન્ક સાથે ૨૪ કલાક પાણીની સુવિધા.



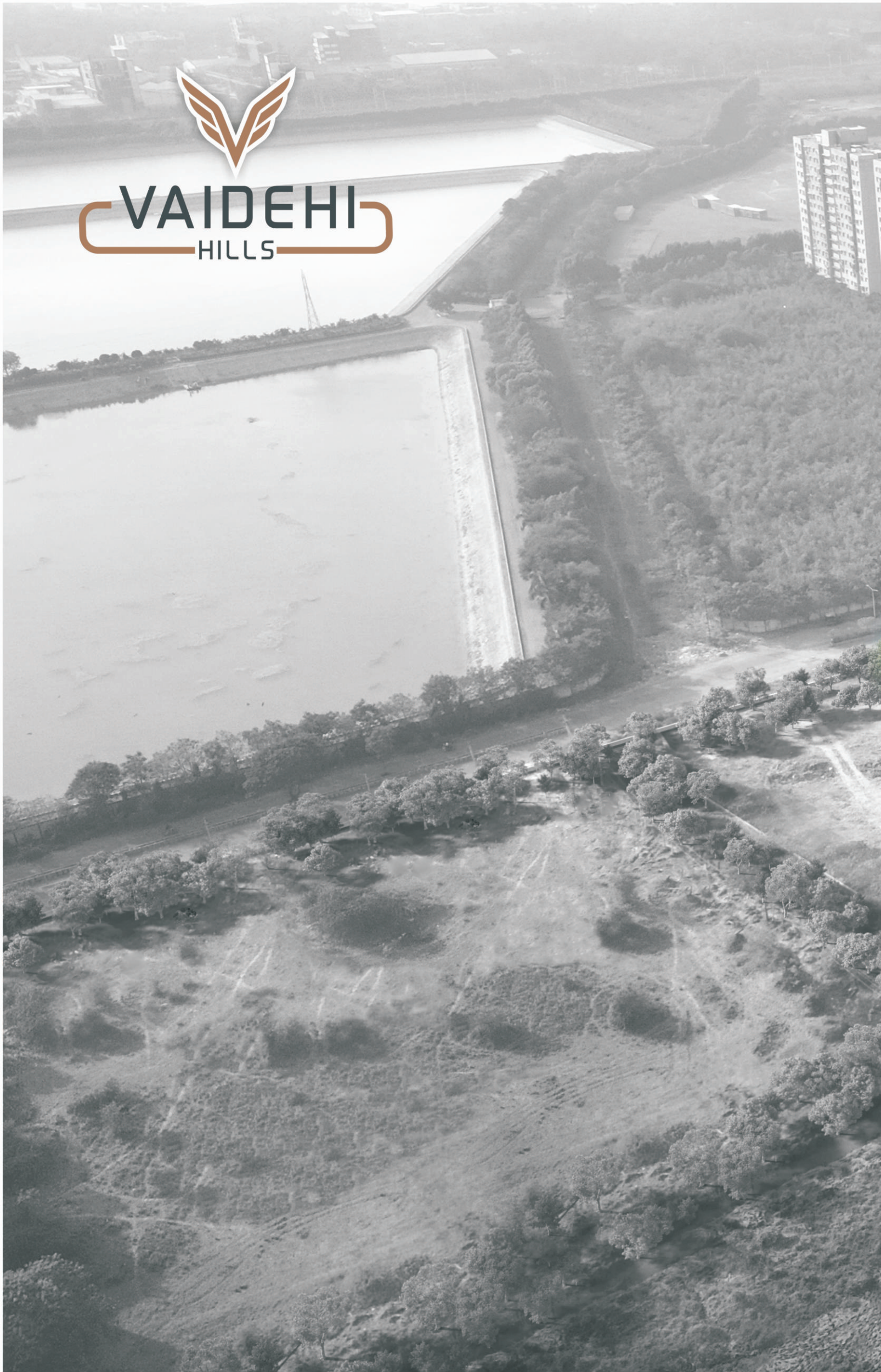
નોંધ :

- સંજોગોવશાત લે આઉટ, પ્લાન કે ઈન્ટરનલ પ્લાનમાં તથા એલિવેશનમાં ફેરફાર કરવાનો થાય તો તે ફેરફાર કરવાનો હક્ક ડેવલોપર્સનો રહેશે અને તે દરેક સમયે માન્ય રાખવાનો રહેશે.
- સ્ટેમ્પ ડ્યુટી રજીસ્ટ્રેશન ફી, GST, GEB, ગેસ કનેક્શન, ગ્રીલ, લિગલ ખર્ચ કે સરકારી / અર્ધસરકારી ખર્ચ કે વેરા વગેરે ખરીદનારે ભરવાના રહેશે. • SMC, SUUDA કે ગવર્નમેન્ટ દ્વારા ચાલુ પ્રોજેક્ટ દરમિયાન કે પછી થી કોઈપણ પ્રકારનો ટેક્સ કે ચાર્જ લાદવામાં આવે તો તે ખરીદનારે ભરવાના રહેશે. • બહારના એલિવેશનમાં કોઈપણ પ્રકારનો ફેરફાર કરી શકાય નહીં.
- ઈન્ટરનલ ફેરફાર તેમજ એક્ઝટ્રા કામનો ચાર્જ ખરીદનારે અલગથી ભરવાનો રહેશે. • દરતાવેજ, લોન તથા અન્ય ખર્ચ અલગથી આપવાનો રહેશે. • કુલ પેમેન્ટ કર્યા પછી જ પર્ચેશન આપવામાં આવશે. • યુનિટ કેન્સલેશન ચાર્જ જે તે સમયે ડેવલોપર્સ નક્કી કરે તે મુજબ રહેશે. • ભવિષ્યમાં B.U.C. પહેલા વધારાની F.S.I. મળવાપાત્ર હોય તો તેનામાટે પ્લાન રીવાઈઝ કરી અને ગવર્નમેન્ટની ગાઈડ લાઈન પ્રમાણે વધારાના બાંધકામ નો હક્ક ડેવલોપર્સનો રહેશે. • સમયસર પેમેન્ટ નહીં ભરાય તો યુનિટ કેન્સલ થઈ શકે છે. • ધોરણમાં દર્શાવેલ તમામ માહિતી માર્ગદર્શન માટે છે કોઈ વ્યાયીક કરાર નથી.





VAIDEHI
HILLS





PROJECT BY

AXIS
B U I L D C O N

BOOKING CONTACT

70435 54431
70695 54441

ARCHITECT

SKYLINE[®]
A R C H D E S I G N

STRUCTURAL ENGINEER

 **P-DELTA**
C O N S U L T A N T S

RERA NO.

PR/GJ/SURAT/SURAT CITY/SUDA/RAA11964/190623

SITE ADDRESS :

BLOCK 119/2, BESIDE VAIDEHI HEIGHTS, DINDOLI-KARADVA ROAD, KARADVA.